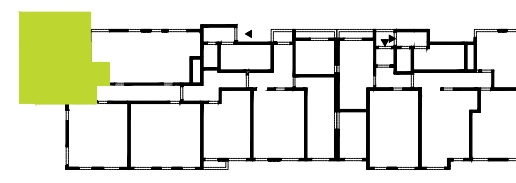


# NOWA INWESTYCJA- ZAGNAŃSKA 84 W KIELCACH- BUDYNKI MIESZKALNE WIELORODZINNE Z PARKINGIEM PODZIEMNYM

**PATIO  
VITA**

LOKAL USŁUGOWY UD1/08  
(ZESPÓŁ POKOJOWY)

LOKALIZACJA W BUDYNKU



BILANS POWIERZCHNI

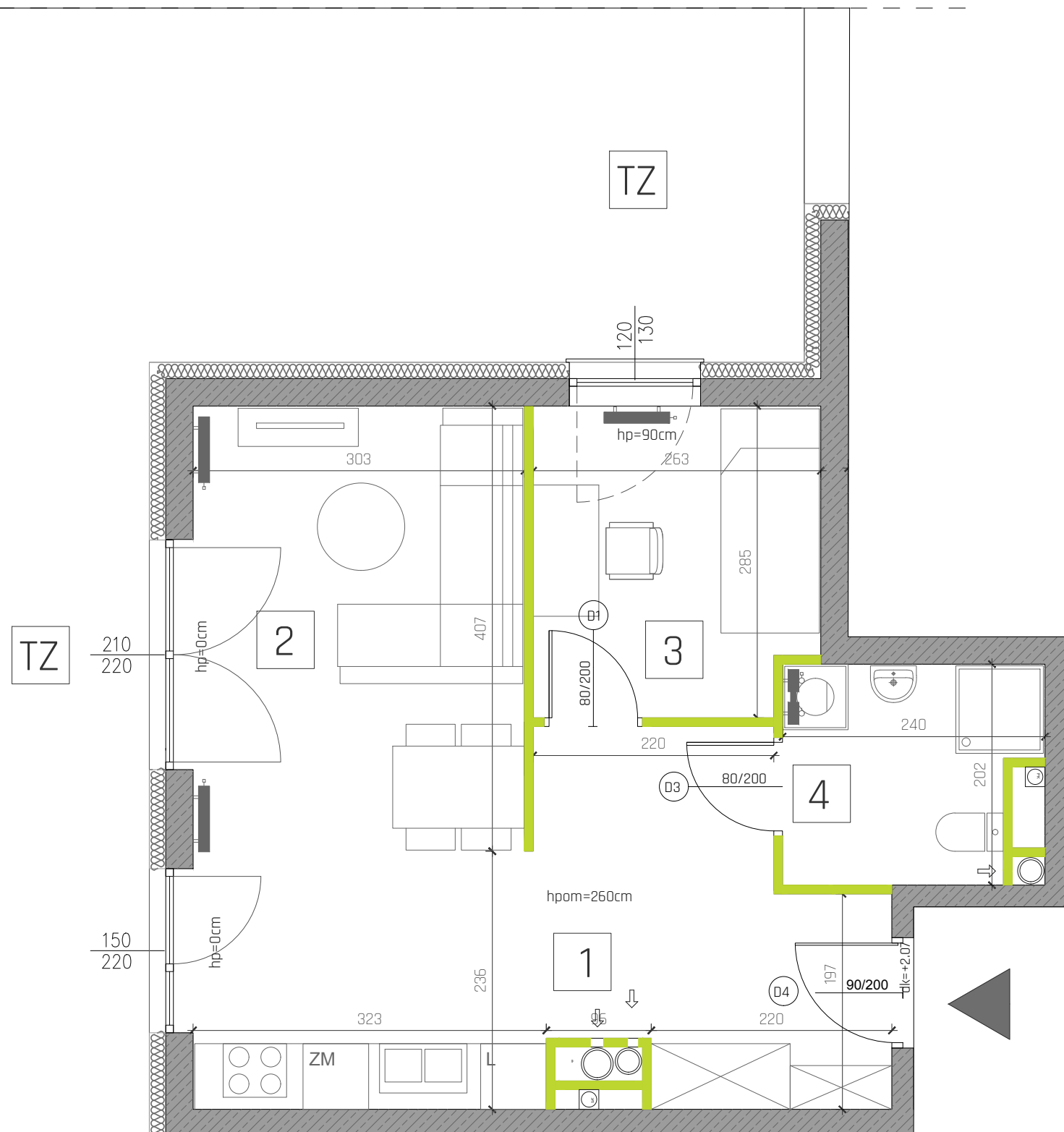
LP	NAZWA POMIESZCZENIA	POW. [m <sup>2</sup> ]
1	KOMUNIKACJA	7,77
2	SALON+ANEKS	21,07
3	SYPIALNIA	7,36
4	ŁAZIENKA	4,28
TZ	TEREN ZIELONY	76,52

POWIERZCHNIA W STANIE CAŁKOWICIE WYKONCZONYM WG. PN-ISO9836:1997

KLATKA	D
KONDYGNACJA	1
NUMER LOKALU	UD1/08
POWIERZCHNIA	40,48
TEREN ZIELONY	76,52
2 POKOJE	

LEGENDA:

- ŚCIANY ŻELBETOWE
- ŚCIANY MUROWANE
- ŚCIANY DZIAŁOWE
- GRZEJNIKI



SKALA 1:50



UWAGI:

- WYMIARY POMIESZCZEŃ, LOKALIZACJE PRZYBORÓW SANITARNYCH, ROMIESZCZENIE PUNKTÓW OŚWIETLENIOWYCH, ETC. PODANO ZGODNIE Z PROJEKTEM BUDOWLANYM. MOGĄ WYSTĄPIĆ RÓŻNICE WYMIARÓW I USYTUOWANIA ELEMENTÓW POWSTAŁE W WYNIKU REALIZACJI PRAC BUDOWLANYCH, PODANE WYMIARY SĄ WYMIARAMI W ŚWIETLE PIONOWYCH PRZEGRÓD W STANIE SUROWYM
- ZESTAWIENIE POMIESZCZEŃ UŻYTKOWYCH POSZCZEGÓLNYCH POMIESZCZEŃ LOKALU PODANO NA PODSTAWIE PROJEKTU BUDOWLANEGO; OBLICZENIE POWIERZCHNI UŻYTKOWYCH POSZCZEGÓLNYCH POMIESZCZEŃ I LOKALI WYKONANO ZGODNIE Z ROZPORZĄDZENIEM MINISTRSTWA TRANSPORTU, BUDOWNICTWA I GOSPODARKI MORSKIEJ Z DNIA 25.04.2012R. W SPRAWIE SZCZEGÓŁOWEGO ZAKRESU FORMY PROJEKTU BUDOWLANEGO (DZ. U. Z DNIA 27 KWIEŹNIA 2012 ROKU)
- PRZEDSTAWIONE ARANŻACJE LOKALU SĄ PRZYKŁADOWE, RYSUNKI W TYM ZAKRESIE MAJĄ CHARAKTER INFORMACYJNY I NIE STANOWIĄ OFERTY W ROZUMIENIU KODEKSU CYWILNEGO. UMEBLOWANIE NIE STANOWI WYPOSAŻENIA SPRZEDAWANEGO LOKALU. WIZUALIZACJE NIE STANOWIĄ PROJEKTU ELEWACJI



INWESTOR:  
Zagnańska 84 Nowa Inwestycja  
Sp. Z.O.O. Sp. K.  
ul. Nowowiejska 52 28-400 Pińczów  
NIP: 6621819797  
REGON: 366930764  
info@paticvita.pl

INWESTOR ZASTĘPCZY:  
**WOJAS  
DEVELOPMENT**  
Wojas Development Sp. z o.o.  
ul. Nowowiejska 52 28-400 Pińczów  
NIP: 662-181-86-51  
Tel. 600 62 02 02

JEDNOSTKA PROJEKTOWA:  
**TERA  
GROUP**  
TERA GROUP  
Pracownia Architektoniczna Sp. z o.o.  
25-336 Kielce, ul. Zdrojowa 19/1  
t: 883 939 139 NIP: 959-195-03-17  
e: pracownia@teragroup.pl www.teragroup.pl