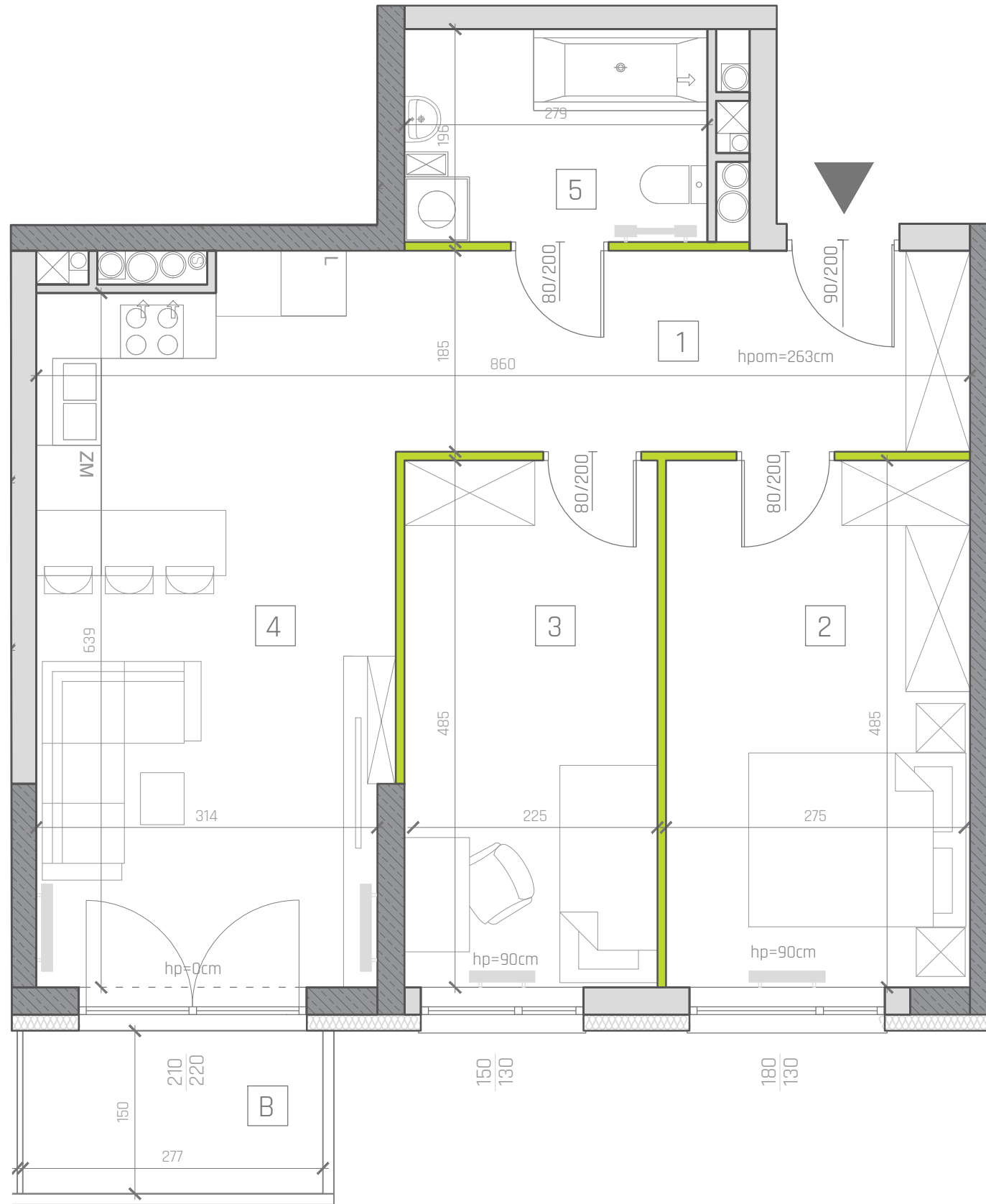
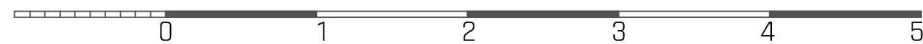


NOWA INWESTYCJA- ZAGNAŃSKA 84 W KIELCACH- BUDYNKI MIESZKALNE WIELORODZINNE Z PARKINGIEM PODZIEMNYM



SKALA 1:50



UWAGI:

1. WYMIARY POMIESZCZEŃ, LOKALIZACJE PRZYBORÓW SANITARNYCH, ROMIESZCZENIE PUNKTÓW OŚWIETLENIOWYCH, ETC. PODANO ZGODNIE Z PROJEKTEM BUDOWLANYM. MOGĄ WYSTĄPIĆ RÓŻNICE WYMIARÓW I USYTUOWANIA ELEMENTÓW POWSTAŁE W WYNIKU REALIZACJI PRAC BUDOWLANYCH, PODANE WYMIARY SĄ WYMIARAMI W ŚWIETLE PIONOWYCH PRZEGRÓD W STANIE SUROWYM
2. ZESTAWIENIE POMIESZCZEŃ UŻYTKOWYCH POSZCZEGÓLNYCH POMIESZCZEŃ LOKALU PODANO NA PODSTAWIE PROJEKTU BUDOWLANEGO; OBLICZENIE POWIERZCHNI UŻYTKOWYCH POSZCZEGÓLNYCH POMIESZCZEŃ I LOKALI WYKONANO ZGODNIE Z ROZPORZĄDZENIEM MINISTRSTRY TRANSPORTU, BUDOWNICTWA I GOSPODARKI MORSKIEJ Z DNIA 25.04.2012R. W SPRAWIE SZCZEGÓŁOWEGO ZAKRESU FORMY PROJEKTU BUDOWLANEGO (DZ. U. Z DNIA 27 KWIEŃNIA 2012 ROKU)
3. PRZEDSTAWIONE ARANŻACJE LOKALU SĄ PRZYKŁADOWE, RYSUNKI W TYM ZAKRESIE MAJĄ CHARAKTER INFORMACYJNY I NIE STANOWIĄ OFERTY W ROZUMIENIU KODEKSU CYWILNEGO. UMEBLOWANIE NIE STANOWI WYPOSAŻENIA SPRZEDAWANEGO LOKALU. WIZUALIZACJE NIE STANOWIĄ PROJEKTU ELEWACJI

PATIO VITA

MIESZKANIE B2/12

LOKALIZACJA W BUDYNKU



BILANS POWIERZCHNI

LP	NAZWA POMIESZCZENIA	POW. [m ²]
1	KOMUNIKACJA	9,54
2	SYPIALNIA	13,11
3	SYPIALNIA	11,09
4	SALON+ANEKS	21,18
5	ŁAZIENKA	5,33
B	BALKON	4,11

POWIERZCHNIA W STANIE CAŁKOWICIE WYKONCZONYM WG. PN-ISO9836:1997

KLATKA	B
KONDYGNACJA	2
NUMER LOKALU	B2/12
POWIERZCHNIA	60,25
BALKON	4,11
3 POKOJE	

LEGENDA:

- ŚCIANY ŻELBETOWE
- ŚCIANY MUROWANE
- ŚCIANY DZIAŁOWE
- GRZEJNIKI



INWESTOR:
Zagnańska 84 Nowa Inwestycja
Sp. z o.o. Sp. K.
ul. Nowowiejska 52 28-400 Pińczów
NIP: 6621819797
REGON: 365930764
info@pattivita.pl

INWESTOR ZASTĘPCZY:
WOJAS
DEVELOPMENT
Wojas Development Sp. z o.o.
ul. Nowowiejska 52 28-400 Pińczów
NIP: 662-181-86-51
Tel. 600 62 02 02

JEDNOSTKA PROJEKTOWA:
TERA GROUP
TERA GROUP Pracownia Architektoniczna Sp. z o.o.
25-514 Kielce, ul. Koźła 2/2
t: 883 939 139 NIP: 959-195-03-17
e: pracownia@teragroup.pl www.teragroup.pl