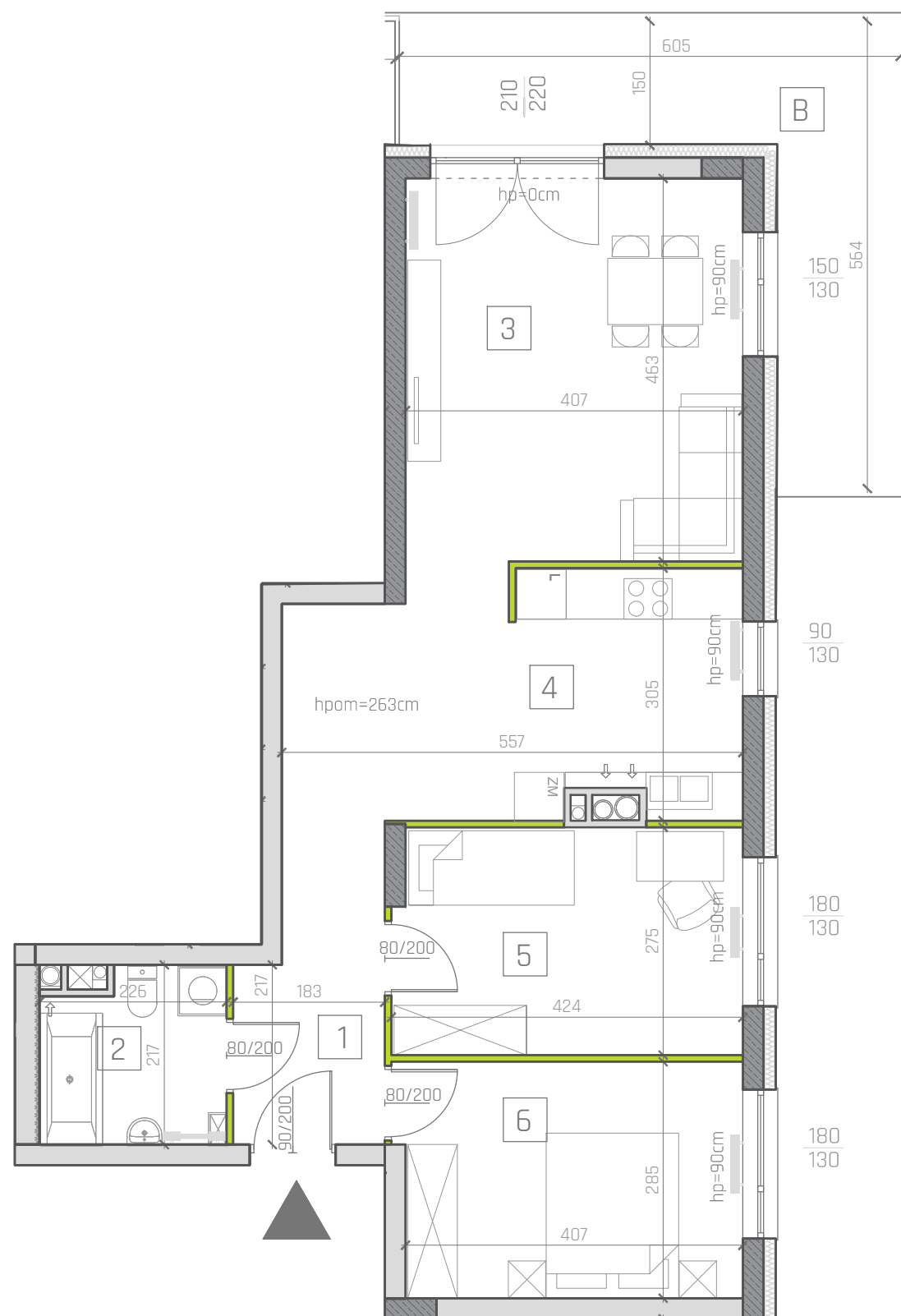


NOWA INWESTYCJA- ZAGNAŃSKA 84 W KIELCACH- BUDYNKI MIESZKALNE WIELORODZINNE Z PARKINGIEM PODZIEMNYM



SKALA 1:75



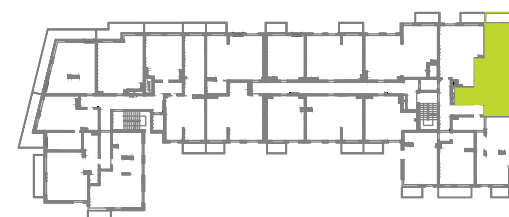
UWAGI:

1. WYMIARY POMIESZCZEŃ, LOKALIZACJE PRZYBORÓW SANITARNYCH, ROMIESZCZENIE PUNKTÓW OŚWIETLENIOWYCH, ETC. PODANO ZGODNIE Z PROJEKTEM BUDOWLANYM. MOGĄ WYSTĄPIĆ RÓŻNICE WYMIARÓW I USYTUOWANIA ELEMENTÓW POWSTAŁE W WYNIKU REALIZACJI PRAC BUDOWLANYCH, PODANE WYMIARY SĄ WYMIARAMI W ŚWIETLE PIONOWYCH PRZEGRÓD W STANIE SUROWYM
2. ZESTAWIENIE POMIESZCZEŃ UŻYTKOWYCH POSZCZEGÓLNYCH POMIESZCZEŃ LOKALU PODANO NA PODSTAWIE PROJEKTU BUDOWLANEGO; OBLICZENIE POWIERZCHNI UŻYTKOWYCH POSZCZEGÓLNYCH POMIESZCZEŃ I LOKALI WYKONANO ZGODNIE Z ROZPORZĄDZENIEM MINISTRTRA TRANSPORTU, BUDOWNICTWA I GOSPODARKI MORSKIEJ Z DNIA 25.04.2012R. W SPRAWIE SZCZEGÓŁOWEGO ZAKRESU FORMY PROJEKTU BUDOWLANEGO (DZ. U. Z DNIA 27 KWIEŹNIA 2012 ROKU)
3. PRZEDSTAWIONE ARANŻACJE LOKALU SĄ PRZYKŁADOWE, RYSUNKI W TYM ZAKRESIE MAJĄ CHARAKTER INFORMACYJNY I NIE STANOWIĄ OFERTY W ROZUMIENIU KODEKSU CYWILNEGO. UMEBLOWANIE NIE STANOWI WYPOSAŻENIA SPRZEDAWANEGO LOKALU. WIZUALIZACJE NIE STANOWIĄ PROJEKTU ELEWACJI

PATIO VITA

MIESZKANIE B3/19

LOKALIZACJA W BUDYNKU



BILANS POWIERZCHNI

LP	NAZWA POMIESZCZENIA	POW. [m ²]
1	KOMUNIKACJA	13,71
2	ŁAZIENKA	4,43
3	SALON	18,59
4	KUCHNIA	8,06
5	SYPIALNIA	11,29
6	SYPIALNIA	11,59
B	BALKON	15,16

POWIERZCHNIA W STANIE CAŁKOWICIE WYKONCZONYM WG. PN-ISO9836:1997

KLATKA	B
KONDYGNACJA	3
NUMER LOKALU	B3/19
POWIERZCHNIA	67,67
BALKON	15,16
3 POKOJE	

LEGENDA:

- ŚCIANY ŻELBETOWE
- ŚCIANY MUROWANE
- ŚCIANY DZIAŁOWE
- GRZEJNIKI



INWESTOR:
Zagnańska 84 Nowa Inwestycja
Sp. z o.o. Sp. K.
ul. Nowowiejska 52 28-400 Pińczów
NIP: 6621819797
REGON: 366930764
info@patiovita.pl

INWESTOR ZASTĘPCZY:
WOJAS
DEVELOPMENT
Wojas Development Sp. z o.o.
ul. Nowowiejska 52 28-400 Pińczów
NIP: 662-181-86-51
Tel. 600 62 02 02

JEDNOSTKA PROJEKTOWA:
TERA GROUP
TERA GROUP Pracownia Architektoniczna Sp. z o.o.
25-014 Kielce, ul. Kotwiz 2/2
t. 883 939 139 NIP: 959-195-03-17
e: pracownia@teragroup.pl www.teragroup.pl