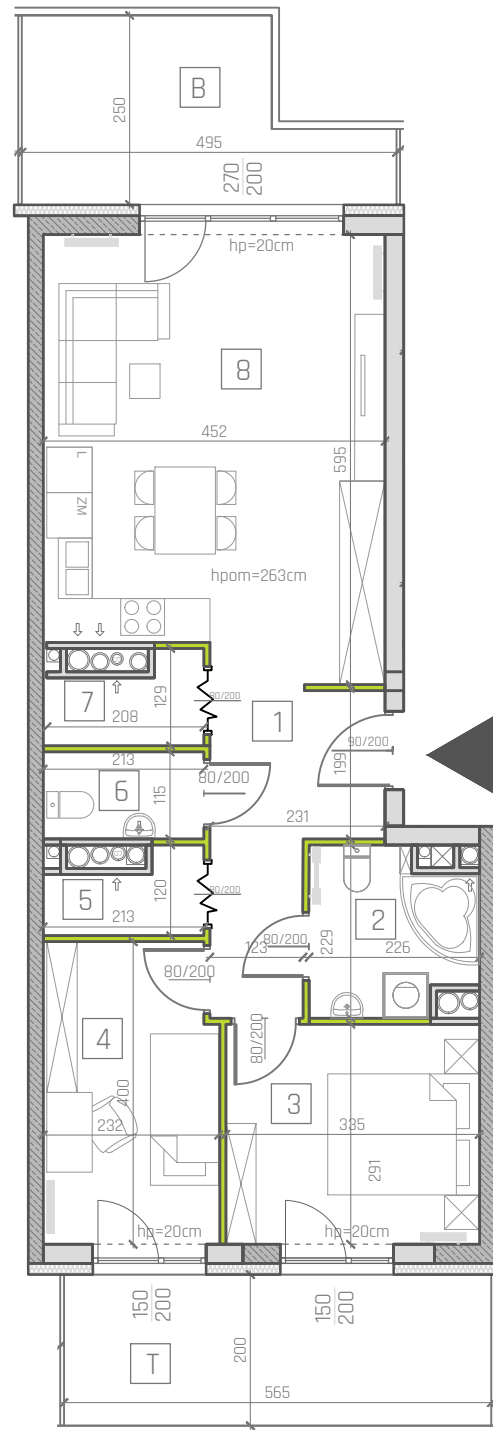


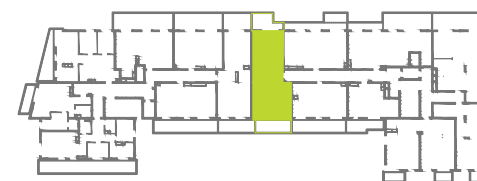
NOWA INWESTYCJA- ZAGNAŃSKA 84 W KIELCACH- BUDYNKI MIESZKALNE WIELORODZINNE Z PARKINGIEM PODZIEMNYM



PATIO VITA

MIESZKANIE B6/60

LOKALIZACJA W BUDYNKU



BILANS POWIERZCHNI

LP	NAZWA POMIESZCZENIA	POW. [m ²]
1	KOMUNIKACJA	7,25
2	ŁAZIENKA	4,40
3	SYPIALNIA	9,58
4	SYPIALNIA	8,92
5	GARDEROBA	1,89
6	WC	2,35
7	SPIŻARNIA	2,07
8	SALON+ANEKS	25,48
T	TARAS	9,82
B	BALKON	11,22

POWIERZCHNIA W STANIE CAŁKOWICIE WYKONCZONYM WG. PN-ISO9836:1997

KLATKA	B
KONDYGNACJA	6
NUMER LOKALU	B6/60
POWIERZCHNIA	61,94
TARAS+BALKON	21,04
3 POKOJE	

LEGENDA:

- ŚCIANY ŻELBETOWE
- ŚCIANY MUROWANE
- ŚCIANY DZIAŁOWE
- GRZEJNIKI

SKALA 1:100



UWAGI:

1. WYMIARY POMIESZCZEŃ, LOKALIZACJE PRZYBORÓW SANITARNYCH, ROMIESZCZENIE PUNKTÓW OŚWIETLENIOWYCH, ETC. PODANO ZGODNIE Z PROJEKTEM BUDOWLANYM. MOGĄ WYSTĄPIĆ RÓŻNICE WYMIARÓW I USYTUOWANIA ELEMENTÓW POWSTAŁE W WYNIKU REALIZACJI

PRAC BUDOWLANYCH, PODANE WYMIARY SĄ WYMIARAMI W ŚWIETLE PIONOWYCH PRZEGRÓD W STANIE SUROWYM

2. ZESTAWIENIE POMIESZCZEŃ UŻYTKOWYCH POSZCZEGÓLNYCH POMIESZCZEŃ LOKALU PODANO NA PODSTAWIE PROJEKTU BUDOWLANEGO; OBLICZENIE POWIERZCHNI UŻYTKOWYCH POSZCZEGÓLNYCH POMIESZCZEŃ I LOKALI WYKONANO ZGODNIE Z ROZPORZĄDZENIEM MINISTRTRA TRANSPORTU, BUDOWNICTWA I GOSPODARKI MORSKIEJ Z DNIA 25.04.2012R. W SPRAWIE SZCZEGÓŁOWEGO ZAKRESU FORMY PROJEKTU BUDOWLANEGO (DZ. U. Z DNIA 27 KWIEŃNIA 2012 ROKU)

3. PRZEDSTAWIONE ARANŻACJE LOKALU SĄ PRZYKŁADOWE, RYSUNKI W TYM ZAKRESIE MAJĄ CHARAKTER INFORMACYJNY I NIE STANOWIĄ OFERTY W ROZUMIENIU KODEKSU CYWILNEGO. UMEBLOWANIE NIE STANOWI WYPOSAŻENIA SPRZEDAWANEGO LOKALU.

WIZUALIZACJE NIE STANOWIĄ PROJEKTU ELEWACJI



INWESTOR:
Zagnańska 84 Nowa Inwestycja
Sp. z o.o. Sp. K.
ul. Nowowiejska 52 28-400 Pińczów
NIP: 6621819797
REGON: 366930764
info@paticvita.pl

INWESTOR ZASTĘPCZY:
WOJAS
DEVELOPMENT
Wojas Development Sp. z o.o.
ul. Nowowiejska 52 28-400 Pińczów
NIP: 652-181-95-51
Tel. 600 62 02 02

JEDNOSTKA PROJEKTOWA:
TERA GROUP
PRACOWNIA ARCHYTEKTONICZNA
TERA GROUP
Pracownia Architektoniczna Sp. z o.o.
25-614 Kielce, ul. Koźła 2/2
t. 893 939 139 NIP: 959-195-03-17
e. pracownia@teragroup.pl www.teragroup.pl