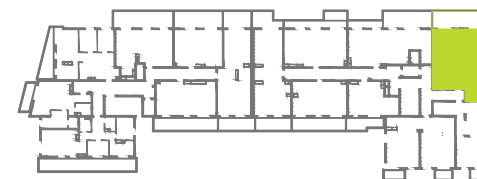


NOWA INWESTYCJA- ZAGNAŃSKA 84 W KIELCACH- BUDYNKI MIESZKALNE WIELORODZINNE Z PARKINGIEM PODZIEMNYM



MIESZKANIE B6/57

LOKALIZACJA W BUDYNKU



BILANS POWIERZCHNI

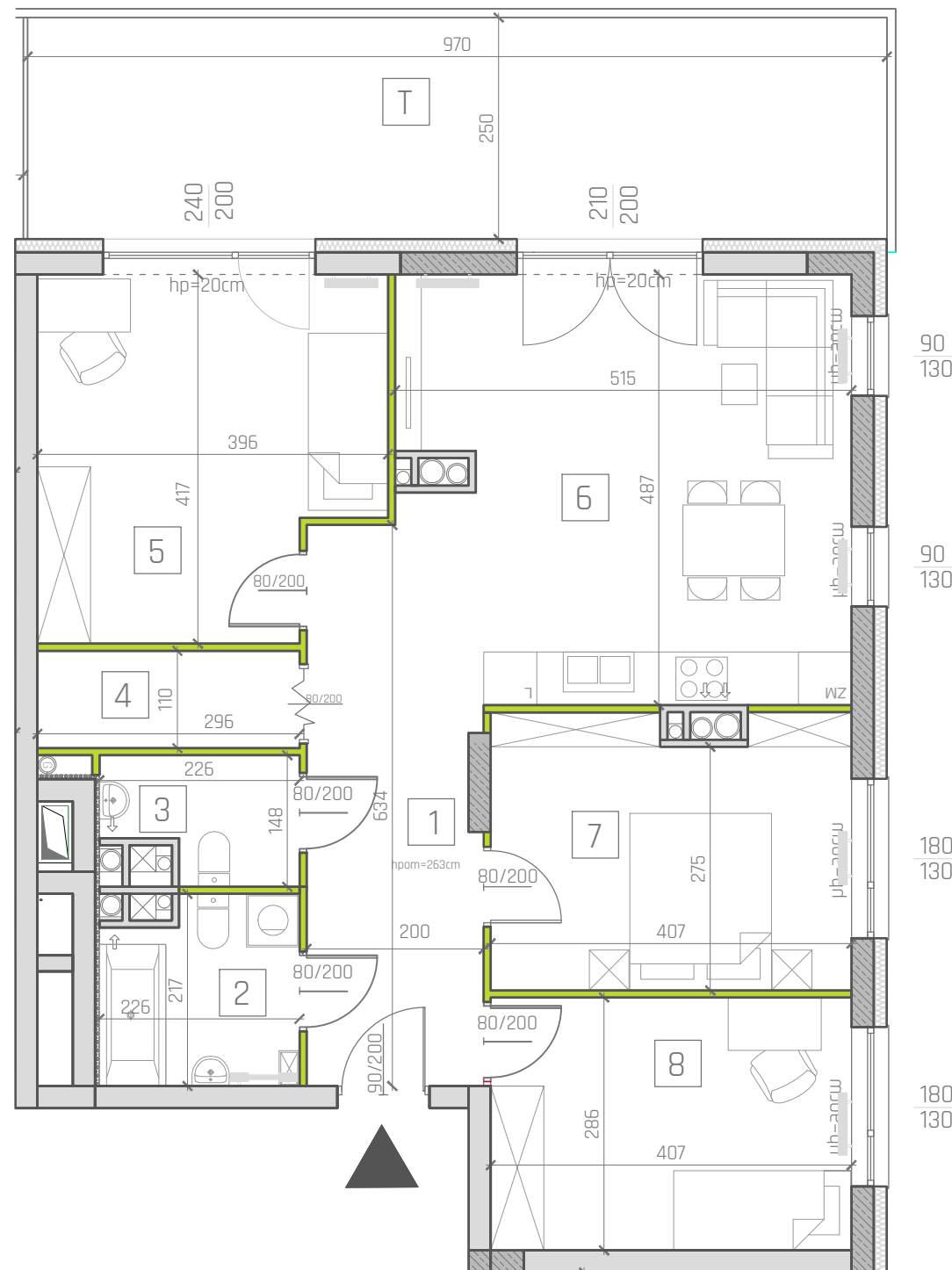
LP	NAZWA POMIESZCZENIA	POW. [m ²]
1	KOMUNIKACJA	12,23
2	ŁAZIENKA	4,42
3	WC	2,75
4	GARDEROBA	3,14
5	SYPIALNIA	14,85
6	SALON+ANEKS	22,38
7	SYPIALNIA	12,19
8	SYPIALNIA	11,43
T	TARAS	24,13

POWIERZCHNIA W STANIE CAŁKOWICIE WYKONCZONYM WG. PN-IS09836:1997

KLATKA	B
KONDYGNACJA	6
NUMER LOKALU	B6/57
POWIERZCHNIA	83,39
TARAS	24,13
4 POKOJE	

LEGENDA:

- ŚCIANY ŻELBETOWE
- ŚCIANY MUROWANE
- ŚCIANY DZIAŁOWE
- GRZEJNIKI



SKALA 1:75



UWAGI:

- WYMIARY POMIESZCZEŃ, LOKALIZACJE PRZYBORÓW SANITARNYCH, ROMIESZCZENIE PUNKTÓW OŚWIETLENIOWYCH, ETC. PODANO ZGODNIE Z PROJEKTEM BUDOWLANYM. MOGĄ WYSTĄPIĆ RÓŻNICE WYMIARÓW I USYTUOWANIA ELEMENTÓW POWSTAŁE W WYNIKU REALIZACJI PRAC BUDOWLANYCH, PODANE WYMIARY SĄ WYMIARAMI W ŚWIETLE PIONOWYCH PRZEGRÓD W STANIE SUROWYM
- ZESTAWIENIE POMIESZCZEŃ UŻYTKOWYCH POSZCZEGÓLNYCH POMIESZCZEŃ LOKALU PODANO NA PODSTAWIE PROJEKTU BUDOWLANEGO; OBLICZENIE POWIERZCHNI UŻYTKOWYCH POSZCZEGÓLNYCH POMIESZCZEŃ I LOKALI WYKONANO ZGODNIE Z ROZPORZĄDZENIEM MINISTRZA TRANSPORTU, BUDOWNICTWA I GOSPODARKI MORSKIEJ Z DNIA 25.04.2012R. W SPRAWIE SZCZEGÓŁOWEGO ZAKRESU FORMY PROJEKTU BUDOWLANEGO (DZ. U. Z DNIA 27 KWIEŃNIA 2012 ROKU)
- PRZEDSTAWIONE ARANŻACJE LOKALU SĄ PRZYKŁADOWE, RYSUNKI W TYM ZAKRESIE MAJĄ CHARAKTER INFORMACYJNY I NIE STANOWIĄ OFERTY W ROZUMIENIU KODEKSU CYWILNEGO. UMEBLOWANIE NIE STANOWI WYPOSAŻENIA SPRZEDAWANEGO LOKALU. WIZUALIZACJE NIE STANOWIĄ PROJEKTU ELEWACJI



INWESTOR:
Zagnańska 84 Nowa Inwestycja
Sp. z o.o. Sp. K.
ul. Nowowiejska 52 28-400 Pińczów
NIP: 6621819797
REGON: 366930764
info@patiovita.pl

INWESTOR ZASTĘPCZY:
WOJAS
DEVELOPMENT
Wojas Development Sp. z o.o.
ul. Nowowiejska 52 28-400 Pińczów
NIP: 662-181-96-51
Tel. 600 62 02 02

JEDNOSTKA PROJEKTOWA:
TERA GROUP
PRACOWNIA ARCHITEKTONICZNO-ARCHITEKTONICZNA
TERA GROUP
Pracownia Architektoniczno-ARCHITEKTONICZNA
ul. Kozła 2/2
25-514 Kielce
t: 883 939 139 NIP: 959-195-03-17
e: pracownia@teragroup.pl www.teragroup.pl