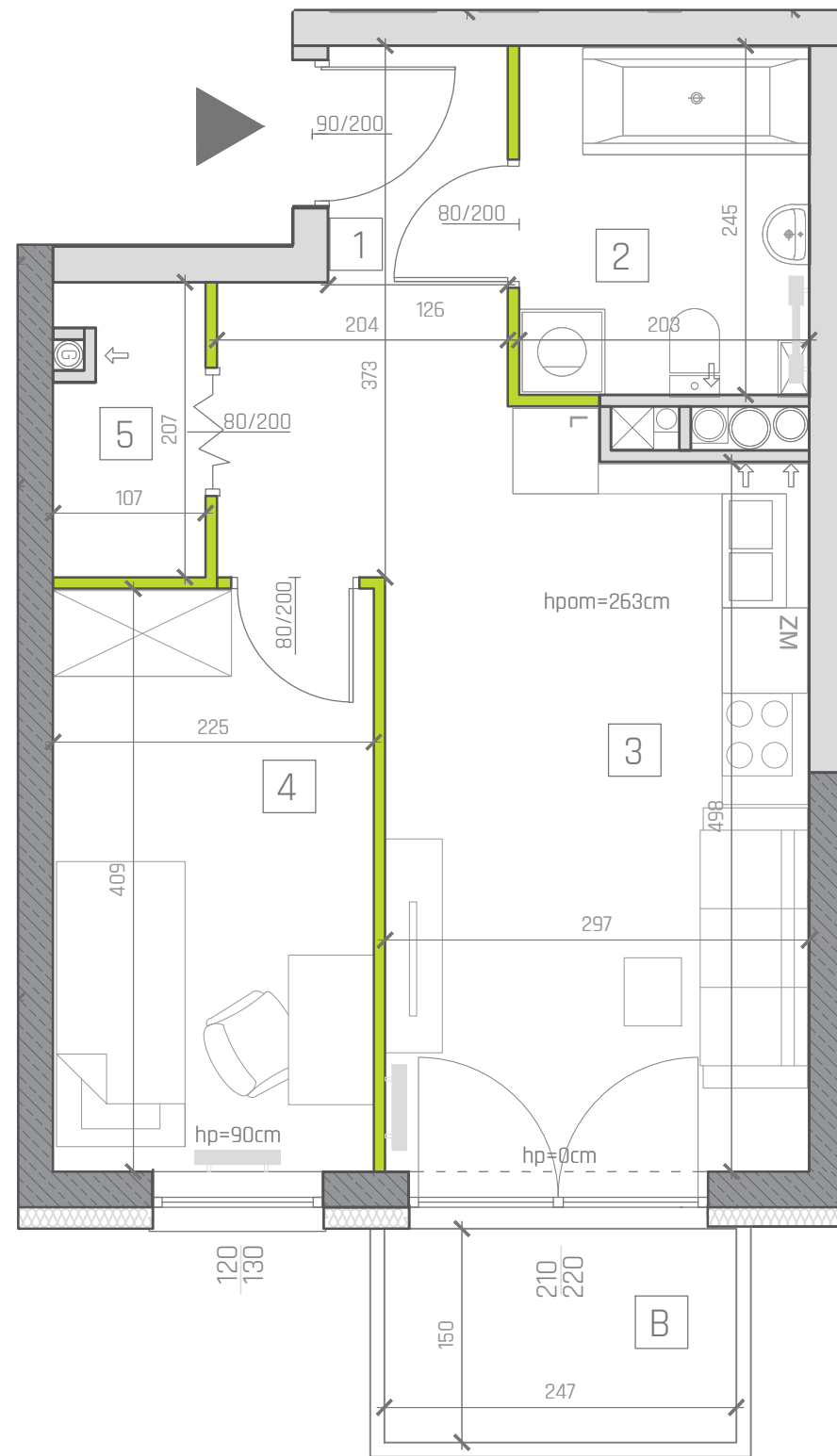


# NOWA INWESTYCJA- ZAGNAŃSKA 84 W KIELCACH- BUDYNKI MIESZKALNE WIELORODZINNE Z PARKINGIEM PODZIEMNYM



SKALA 1:50



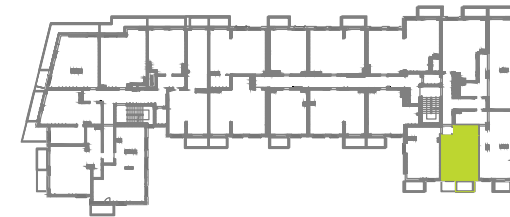
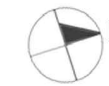
UWAGI:

1. WYMIARY POMIESZCZEŃ, LOKALIZACJE PRZYBÓRÓW SANITARNYCH, ROMIESZCZENIE PUNKTÓW OŚWIETLENIOWYCH, ETC. PODANO ZGODNIE Z PROJEKTEM BUDOWLANYM. MOGĄ WYSTĄPIĆ RÓŻNICE WYMIARÓW I USYTUOWANIA ELEMENTÓW POWSTAŁE W WYNIKU REALIZACJI PRAC BUDOWLANYCH, PODANE WYMIARY SĄ WYMIARAMI W ŚWIETLE PIONOWYCH PRZEGRÓD W STANIE SUROWYM
2. ZESTAWIENIE POMIESZCZEŃ UŻYTKOWYCH POSZCZEGÓLNYCH POMIESZCZEŃ LOKALU PODANO NA PODSTAWIE PROJEKTU BUDOWLANEGO; OBLICZENIE POWIERZCHNI UŻYTKOWYCH POSZCZEGÓLNYCH POMIESZCZEŃ I LOKALI WYKONANO ZGODNIE Z ROZPORZĄDZENIEM MINISTRTRA TRANSPORTU, BUDOWNICTWA I GOSPODARKI MORSKIEJ Z DNIA 25.04.2012R. W SPRAWIE SZCZEGÓŁOWEGO ZAKRESU FORMY PROJEKTU BUDOWLANEGO (DZ. U. Z DNIA 27 KWIEŃNIA 2012 ROKU)
3. PRZEDSTAWIONE ARANŻACJE LOKALU SĄ PRZYKŁADOWE, RYSUNKI W TYM ZAKRESIE MAJĄ CHARAKTER INFORMACYJNY I NIE STANOWIĄ OFERTY W ROZUMIENIU KODEKSU CYWILNEGO. UMEBLOWANIE NIE STANOWI WYPOSAŻENIA SPRZEDAWANEGO LOKALU. WIZUALIZACJE NIE STANOWIĄ PROJEKTU ELEWACJI

## PATIO VITA

### MIESZKANIE B5/43

LOKALIZACJA W BUDYNKU



BILANS POWIERZCHNI

LP	NAZWA POMIESZCZENIA	POW. [m <sup>2</sup> ]
1	KOMUNIKACJA	4,23
2	ŁAZIENKA	4,85
3	SALON+ANEKS	16,10
4	SYPIALNIA	9,01
5	GARDEROBA	2,00
B	BALKON	3,67

POWIERZCHNIA W STANIE CAŁKOWICIE WYKONCZONYM WG. PN-ISO9836:1997

KLATKA	B
KONDYGNACJA	5
NUMER LOKALU	B5/43
POWIERZCHNIA	36,19
BALKON	3,67
2 POKOJE	

LEGENDA:

- ŚCIANY ŻELBETOWE
- ŚCIANY MUROWANE
- ŚCIANY DZIAŁOWE
- GRZEJNIKI



INWESTOR:  
Zagnańska 84 Nowa Inwestycja  
Sp. Z.O.O. Sp. K.  
ul. Nowowiejska 52 28-400 Pińczów  
NIP: 6621819797  
REGON: 366930764  
info@patiovita.pl

INWESTOR ZASTĘPCZY:  
**WOJAS**  
DEVELOPMENT  
Wojas Development Sp. z o.o.  
ul. Nowowiejska 52 28-400 Pińczów  
NIP: 662-181-95-51  
Tel. 600 62 02 02

JEDNOSTKA PROJEKTOWA:  
**TERA GROUP**  
PRACOWNIA ARCHYTEKTONICZNA  
TERA GROUP  
Pracownia Architektoniczna Sp. z o.o.  
25-514 Kielce, ul. Koza 2/2  
t. 893 339 139 NIP: 959-195-03-17  
e: pracownia@teragroup.pl www.teragroup.pl