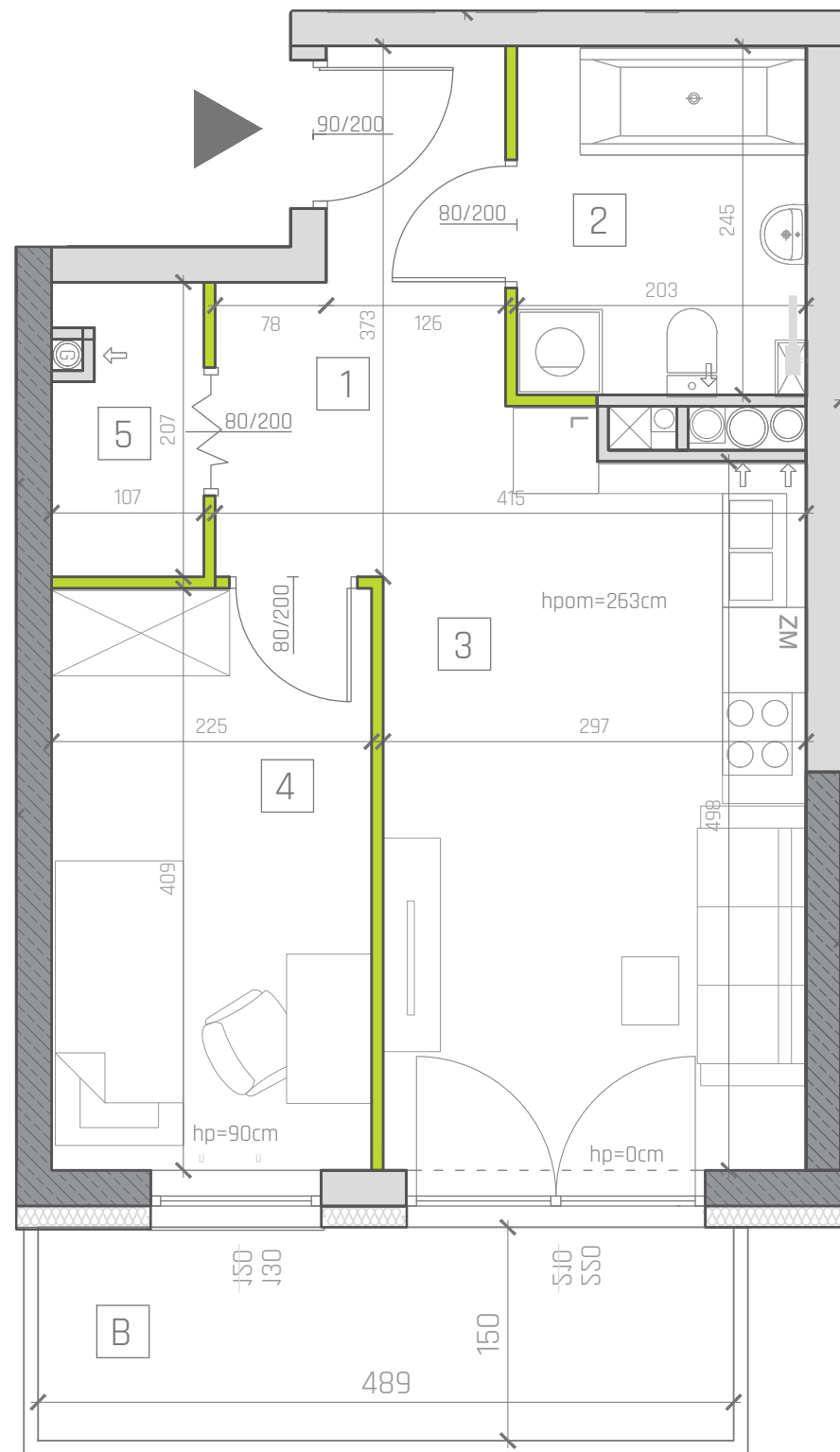
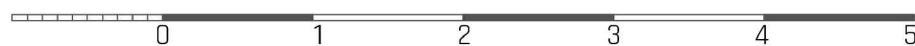


NOWA INWESTYCJA- ZAGNAŃSKA 84 W KIELCACH- BUDYNKI MIESZKALNE WIELORODZINNE Z PARKINGIEM PODZIEMNYM



SKALA 1:50



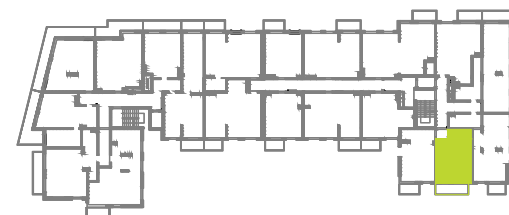
UWAGI:

1. WYMIARY POMIESZCZEŃ, LOKALIZACJE PRZYBORÓW SANITARNYCH, ROMIESZCZENIE PUNKTÓW OŚWIETLENIOWYCH, ETC. PODANO ZGODNIE Z PROJEKTEM BUDOWLANYM. MOGĄ WYSTĄPIĆ RÓŻNICE WYMIARÓW I USYTUOWANIA ELEMENTÓW POWSTAŁE W WYNIKU REALIZACJI PRAC BUDOWLANYCH, PODANE WYMIARY SĄ WYMIARAMI W ŚWIETLE PIONOWYCH PRZEGRÓD W STANIE SUROWYM
2. ZESTAWIENIE POMIESZCZEŃ UŻYTKOWYCH POSZCZEGÓLNYCH POMIESZCZEŃ LOKALU PODANO NA PODSTAWIE PROJEKTU BUDOWLANEGO; OBLICZENIE POWIERZCHNI UŻYTKOWYCH POSZCZEGÓLNYCH POMIESZCZEŃ I LOKALI WYKONANO ZGODNIE Z ROZPORZĄDZENIEM MINISTRSTWA TRANSPORTU, BUDOWNICTWA I GOSPODARKI MORSKIEJ Z DNIA 25.04.2012R. W SPRAWIE SZCZEGÓŁOWEGO ZAKRESU FORMY PROJEKTU BUDOWLANEGO (DZ. U. Z DNIA 27 KWIEŃNIA 2012 ROKU)
3. PRZEDSTAWIONE ARANŻACJE LOKALU SĄ PRZYKŁADOWE, RYSUNKI W TYM ZAKRESIE MAJĄ CHARAKTER INFORMACYJNY I NIE STANOWIĄ OFERTY W ROZUMIENIU KODEKSU CYWILNEGO. UMEBLOWANIE NIE STANOWI WYPOSAŻENIA SPRZEDAWANEGO LOKALU. WIZUALIZACJE NIE STANOWIĄ PROJEKTU ELEWACJI

PATIO VITA

MIESZKANIE B3/17

LOKALIZACJA W BUDYNKU



BILANS POWIERZCHNI

| LP | NAZWA POMIESZCZENIA | POW. [m ²] |
|----|---------------------|------------------------|
| 1 | KOMUNIKACJA | 4,23 |
| 2 | ŁAZIENKA | 4,85 |
| 3 | SALON+ANEKS | 16,10 |
| 4 | SYPIALNIA | 9,01 |
| 5 | GARDEROBA | 2,00 |
| B | BALKON | 7,25 |

POWIERZCHNIA W STANIE CAŁKOWICIE WYKONCZONYM WG. PN-ISO9836:1997

| | |
|--------------|-------|
| KLATKA | B |
| KONDYGNACJA | 3 |
| NUMER LOKALU | B3/17 |
| POWIERZCHNIA | 36,19 |
| BALKON | 7,25 |
| 2 POKOJE | |

LEGENDA:

- ŚCIANY ŻELBETOWE
- ŚCIANY MUROWANE
- ŚCIANY DZIAŁOWE
- GRZEJNIKI



INWESTOR:
Zagnańska 84 Nowa Inwestycja
Sp. Z O.O. Sp. K.
ul. Nowowiejska 52 28-400 Pińczów
NIP: 6521919797
REGON: 366930764
Info@patiovita.pl

INWESTOR ZASTĘPCZY:
WOJAS
DEVELOPMENT

Wojas Development Sp. z o.o.
ul. Nowowiejska 52 28-400 Pińczów
NIP: 652-181-86-51
Tel. 600 62 02 02

JEDNOSTKA PROJEKTOWA:

TERA GROUP
Pracownia Architektoniczna Sp. z o.o.
25-514 Kielce, ul. Koźła 2/2,
t. 883 939 139 NIP: 959-195-03-17
e: pracownia@teragroup.pl www.teragroup.pl