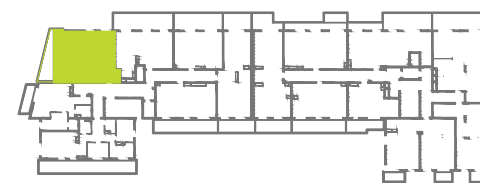


# NOWA INWESTYCJA- ZAGNAŃSKA 84 W KIELCACH- BUDYNKI MIESZKALNE WIELORODZINNE Z PARKINGIEM PODZIEMNYM



## MIESZKANIE A6/39

LOKALIZACJA W BUDYNKU



BILANS POWIERZCHNI

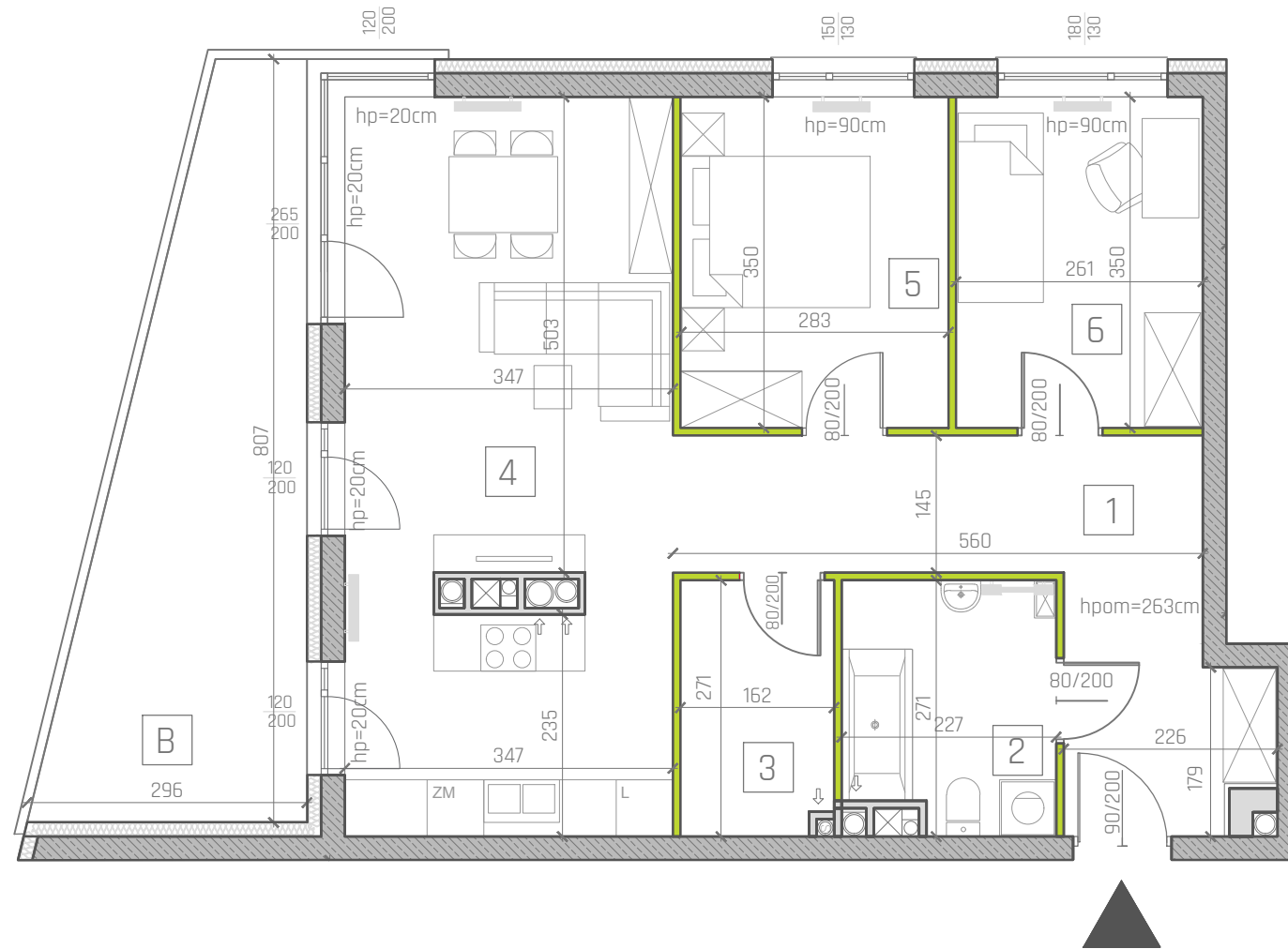
LP	NAZWA POMIESZCZENIA	POW. [m <sup>2</sup> ]
1	KOMUNIKACJA	13,05
2	ŁAZIENKA	5,66
3	SPIŻARNIA	4,20
4	SALON+ANEKS	26,03
5	SYPIALNIA	9,73
6	SYPIALNIA	8,95
T	TARAS	15,69

POWIERZCHNIA W STANIE CAŁKOWICIE WYKONCZONYM WG. PN-IS09836:1997

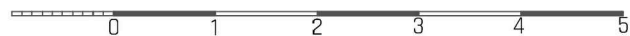
KLATKA	A
KONDYGNACJA	6
NUMER LOKALU	A6/39
POWIERZCHNIA	67,62
TARAS	15,69
3 POKOJE	

LEGENDA:

- ŚCIANY ŻELBETOWE
- ŚCIANY MUROWANE
- ŚCIANY DZIAŁOWE
- GRZEJNIKI



SKALA 1:75



UWAGI:

- WYMIARY POMIESZCZEŃ, LOKALIZACJE PRZYBÓRÓW SANITARNYCH, ROMIESZCZENIE PUNKTÓW OŚWIETLENIOWYCH, ETC. PODANO ZGODNIE Z PROJEKTEM BUDOWLANYM. MOGĄ WYSTĄPIĆ RÓŻNICE WYMIARÓW I USYTUOWANIA ELEMENTÓW POWSTAŁE W WYNIKU REALIZACJI PRAC BUDOWLANYCH, PODANE WYMIARY SĄ WYMIARAMI W ŚWIETLE PIONOWYCH PRZEGRÓD W STANIE SUROWYM
- ZESTAWIENIE POMIESZCZEŃ UŻYTKOWYCH POSZCZEGÓLNYCH POMIESZCZEŃ LOKALU PODANO NA PODSTAWIE PROJEKTU BUDOWLANEGO; OBLICZENIE POWIERZCHNI UŻYTKOWYCH POSZCZEGÓLNYCH POMIESZCZEŃ I LOKALI WYKONANO ZGODNIE Z ROZPORZĄDZENIEM MINISTRSTWA TRANSPORTU, BUDOWNICTWA I GOSPODARKI MORSKIEJ Z DNIA 25.04.2012R. W SPRAWIE SZCZEGÓŁOWEGO ZAKRESU FORMY PROJEKTU BUDOWLANEGO (DZ. U. Z DNIA 27 KWIEŃNIA 2012 ROKU)
- PRZEDSTAWIONE ARANŻACJE LOKALU SĄ PRZYKŁADOWE, RYSUNKI W TYM ZAKRESIE MAJĄ CHARAKTER INFORMACYJNY I NIE STANOWIĄ OFERTY W ROZUMIENIU KODEKSU CYWILNEGO. UMEBLOWANIE NIE STANOWI WYPOSAŻENIA SPRZEDAWANEGO LOKALU. WIZUALIZACJE NIE STANOWIĄ PROJEKTU ELEWACJI



INWESTOR:  
Zagnańska 84 Nowa Inwestycja  
Sp. z o.o. Sp. K.  
ul. Nowowiejska 52 28-400 Pińczów  
NIP: 6621819797  
REGON: 366930764  
info@patiovita.pl

INWESTOR ZASTĘPCZY:  
**WOJAS**  
DEVELOPMENT  
Wojas Development Sp. z o.o.  
ul. Nowowiejska 52 28-400 Pińczów  
NIP: 662-181-85-51  
Tel. 600 62 02 02

JEDNOSTKA PROJEKTOWA:  
**TERA GROUP**  
PRACOWNIA ARCHYTEKTONICZNA  
TERA GROUP  
Pracownia Architektoniczna Sp. z o.o.  
25-514 Kielce, ul. Kaszubska 2/2  
t: 883 939 139 NIP: 959-195-03-17  
e: pracownia@teragroup.pl www.teragroup.pl