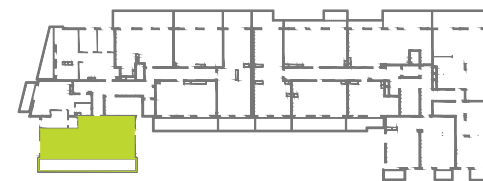


NOWA INWESTYCJA- ZAGNAŃSKA 84 W KIELCACH- BUDYNKI MIESZKALNE WIELORODZINNE Z PARKINGIEM PODZIEMNYM



MIESZKANIE A6/37

LOKALIZACJA W BUDYNKU



BILANS POWIERZCHNI

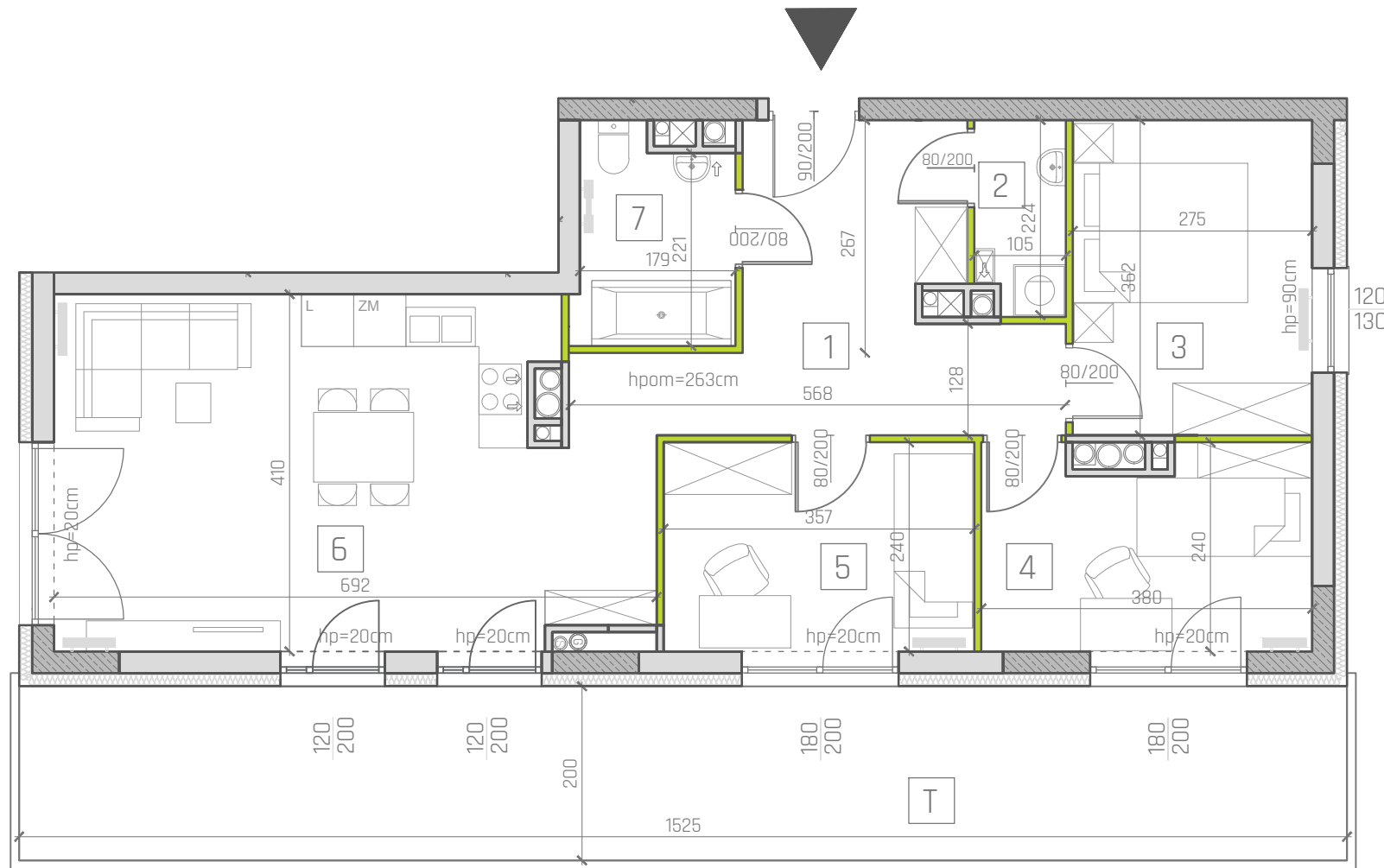
LP	NAZWA POMIESZCZENIA	POW. [m ²]
1	KOMUNIKACJA	12,12
2	PRALNIA	2,16
3	SYPIALNIA	9,76
4	SYPIALNIA	8,44
5	SYPIALNIA	8,39
6	SALON+ANEKS	25,51
7	ŁAZIENKA	4,17
T	TARAS	30,27

POWIERZCHNIA W STANIE CAŁKOWICIE WYKONCZONYM WG. PN-ISO9836:1997

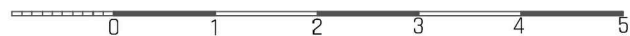
KLATKA	A
KONDYGNACJA	6
NUMER LOKALU	A6/37
POWIERZCHNIA	70,55
TARAS	30,27
4 POKOJE	

LEGENDA:

- ŚCIANY ŻELBETOWE
- ŚCIANY MUROWANE
- ŚCIANY DZIAŁOWE
- GRZEJNIKI



SKALA 1:75



UWAGI:

- WYMIARY POMIESZCZEŃ, LOKALIZACJE PRZYBÓRÓW SANITARNYCH, ROMIESZCZENIE PUNKTÓW OŚWIETLENIOWYCH, ETC. PODANO ZGODNIE Z PROJEKTEM BUDOWLANYM. MOGĄ WYSTĄPIĆ RÓŻNICE WYMIARÓW I USYTUOWANIA ELEMENTÓW POWSTAŁE W WYNIKU REALIZACJI PRAC BUDOWLANYCH, PODANE WYMIARY SĄ WYMIARAMI W ŚWIETLE PIONOWYCH PRZEGRÓD W STANIE SUROWYM
- ZESTAWIENIE POMIESZCZEŃ UŻYTKOWYCH POSZCZEGÓLNYCH POMIESZCZEŃ LOKALU PODANO NA PODSTAWIE PROJEKTU BUDOWLANEGO; OBLICZENIE POWIERZCHNI UŻYTKOWYCH POSZCZEGÓLNYCH POMIESZCZEŃ I LOKALI WYKONANO ZGODNIE Z ROZPORZĄDZENIEM MINISTRSTWA TRANSPORTU, BUDOWNICTWA I GOSPODARKI MORSKIEJ Z DNIA 25.04.2012R. W SPRAWIE SZCZEGÓLNEGO ZAKRESU FORMY PROJEKTU BUDOWLANEGO (DZ. U. Z DNIA 27 KWIEŹNIA 2012 ROKU)
- PRZEDSTAWIONE ARANŻACJE LOKALU SĄ PRZYKŁADOWE, RYSUNKI W TYM ZAKRESIE MAJĄ CHARAKTER INFORMACYJNY I NIE STANOWIĄ OFERTY W ROZUMIENIU KODEKSU CYWILNEGO. UMEBLOWANIE NIE STANOWI WYPOSAŻENIA SPRZEDAWANEGO LOKALU. WIZUALIZACJE NIE STANOWIĄ PROJEKTU ELEWACJI



INWESTOR:
Zagnańska 84 Nowa Inwestycja
Sp. z o.o. Sp. K.
ul. Nowowiejska 52 28-400 Pińczów
NIP: 6621819797
REGON: 366930764
info@patiovita.pl

INWESTOR ZASTĘPCZY:
WOJAS
DEVELOPMENT
Wojas Development Sp. z o.o.
ul. Nowowiejska 52 28-400 Pińczów
NIP: 662-181-86-51
Tel. 600 62 02 02

JEDNOSTKA PROJEKTOWA:
TERA GROUP
PRACOWNIA ARCHYTEKTONICZNA
TERA GROUP
Pracownia Architektoniczna Sp. z o.o.
25-514 Kielce, ul. Kaszubska 2/2
t: 883 939 139 NIP: 959-195-03-17
e: pracownia@teragroup.pl www.teragroup.pl