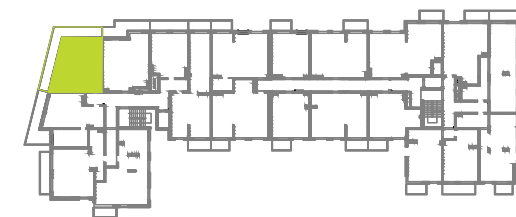




MIESZKANIE A3/19

LOKALIZACJA W BUDYNKU



BILANS POWIERZCHNI

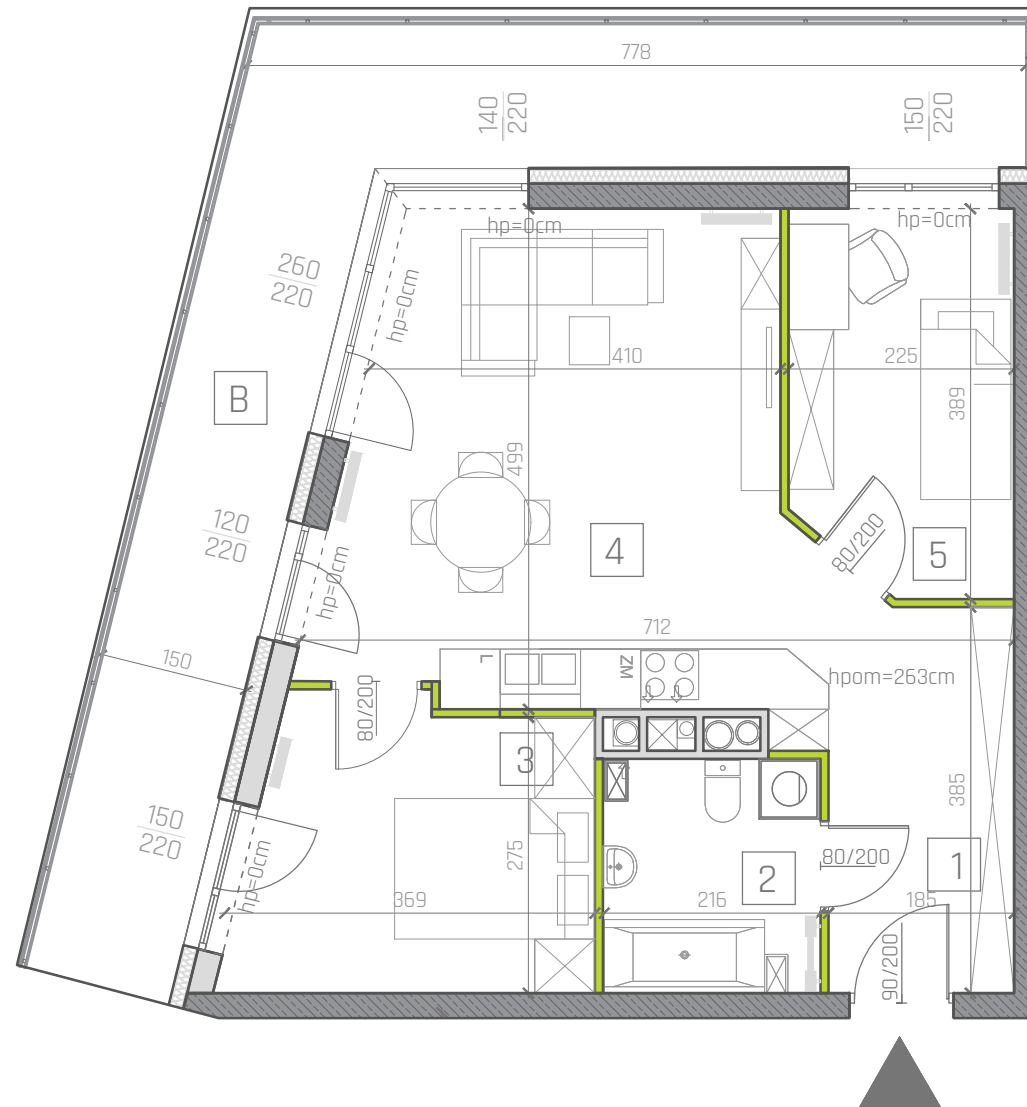
LP	NAZWA POMIESZCZENIA	POW. [m <sup>2</sup> ]
1	KOMUNIKACJA	6,72
2	ŁAZIENKA	4,93
3	SYPIALNIA	9,76
4	SALON+ANEKS	22,50
5	SYPIALNIA	8,10
B	BALKON	24,19

POWIERZCHNIA W STANIE CAŁKOWICIE WYKONCZONYM WG. PN-IS09836:1997

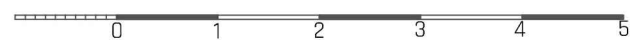
KLATKA	A
KONDYGNACJA	3
NUMER LOKALU	A3/19
POWIERZCHNIA	52,01
BALKON	24,19
3 POKOJE	

LEGENDA:

- ŚCIANY ŻELBETOWE
- ŚCIANY MUROWANE
- ŚCIANY DZIAŁOWE
- GRZEJNIKI



SKALA 1:75



UWAGI:

- WYMIARY POMIESZCZEŃ, LOKALIZACJE PRZYBORÓW SANITARNYCH, ROMIESZCZENIE PUNKTÓW OŚWIETLENIOWYCH, ETC. PODANO ZGODNIE Z PROJEKTEM BUDOWLANYM. MOGĄ WYSTĄPIĆ RÓŻNICE WYMIARÓW I USYTUOWANIA ELEMENTÓW POWSTAŁE W WYNIKU REALIZACJI PRAC BUDOWLANYCH, PODANE WYMIARY SĄ WYMIARAMI W ŚWIETLE PIONOWYCH PRZEGRÓD W STANIE SUROWYM
- ZESTAWIENIE POMIESZCZEŃ UŻYTKOWYCH POSZCZEGÓLNYCH POMIESZCZEŃ LOKALU PODANO NA PODSTAWIE PROJEKTU BUDOWLANEGO; OBLICZENIE POWIERZCHNI UŻYTKOWYCH POSZCZEGÓLNYCH POMIESZCZEŃ I LOKALI WYKONANO ZGODNIE Z ROZPORZĄDZENIEM MINISTRSTRY TRANSPORTU, BUDOWNICTWA I GOSPODARKI MORSKIEJ Z DNIA 25.04.2012R. W SPRAWIE SZCZEGÓŁOWEGO ZAKRESU FORMY PROJEKTU BUDOWLANEGO (DZ. U. Z DNIA 27 KWIEŃNIA 2012 ROKU)
- PRZEDSTAWIONE ARANŻACJE LOKALU SĄ PRZYKŁADOWE, RYSUNKI W TYM ZAKRESIE MAJĄ CHARAKTER INFORMACYJNY I NIE STANOWIĄ OFERTY W ROZUMIENIU KODEKSU CYWILNEGO. UMEBLOWANIE NIE STANOWI WYPOSAŻENIA SPRZEDAWANEGO LOKALU. WIZUALIZACJE NIE STANOWIĄ PROJEKTU ELEWACJI



INWESTOR:  
Zagnańska 84 Nowa Inwestycja  
Sp. Z.O.O. Sp. K.  
ul. Nowowiejska 52 28-400 Pińczów  
NIP: 6621819797  
REGON: 366930764  
info@paticivita.pl

INWESTOR ZASTĘPCZY:  
**WOJAS**  
DEVELOPMENT  
Wojas Development Sp. z o.o.  
ul. Nowowiejska 52 28-400 Pińczów  
NIP: 662-191-86-51  
Tel. 600 62 02 02

JEDNOSTKA PROJEKTOWA:  
**TERA**  
GROUP  
TERA GROUP  
Pracownia Architektoniczna Sp. z o.o.  
ul. Kazimierza Wielkiego 2/2  
25-514 Kielce  
t. 883 939 139 NIP: 959-195-03-17  
e: pracownia@teragroup.pl www.teragroup.pl